

Dossier de communication

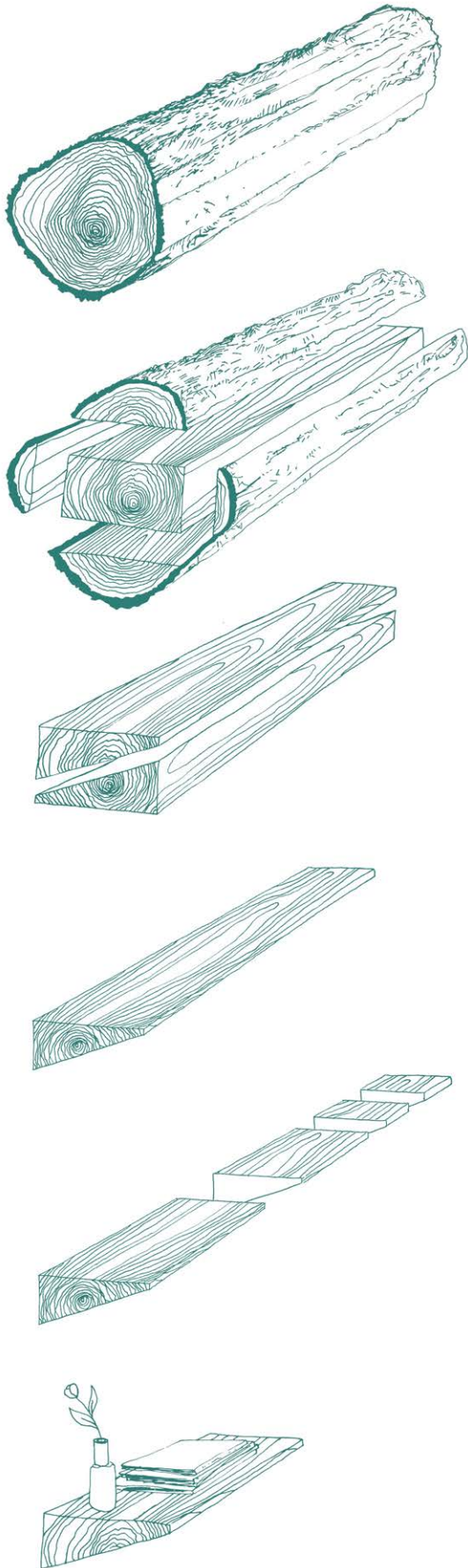
Kilomètre

Des étagères "à la coupe"
Shelves cut to desired length



Kilomètre

des étagères en bois massif vendues telles quelles ou "à la coupe".



Industrie / sur-mesure

Kilomètre propose un principe de production d'étagères à la découpe à partir de plots secs. Ces pièces standard de bois massif, sorte de poutres de 4 à 11 mètres de long, de section rectangulaire, parfaitement sèches et ne vrillant pas, sont habituellement utilisées en charpenterie mais pas dans l'ameublement.

Refendu en diagonal dans sa longueur, le plot sec permet de créer deux étagères autoportantes qui peuvent ensuite être débitées à la longueur souhaitée.

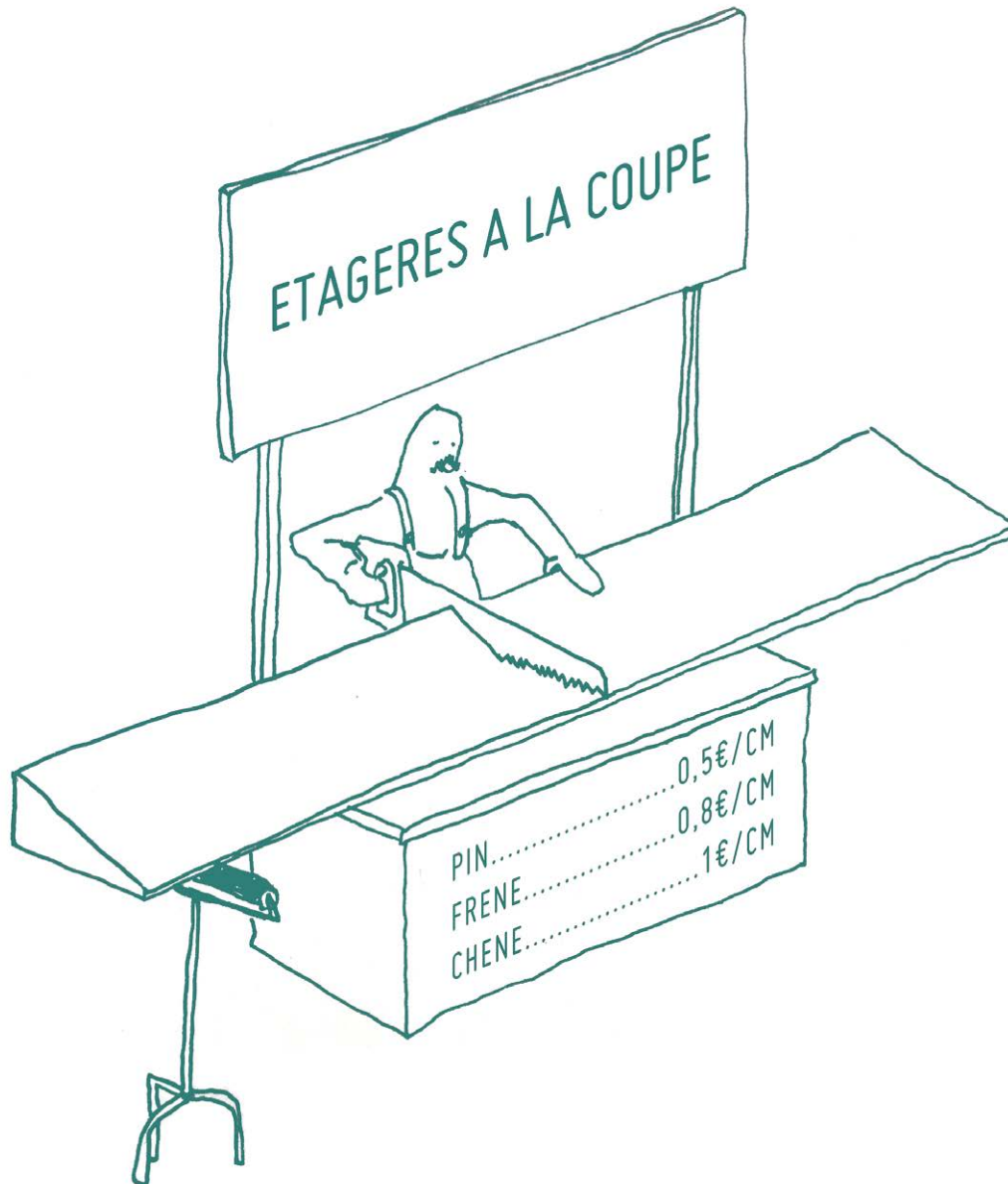
Industry / custom made

Kilomètre proposes a construction principle for easy-to-mount shelves cut to desired length from seasoned planks. Standard planks are 4 to 11 meters long, rectangular in section (here 28cm wide by 8cm thick), perfectly dry and warp-free, of a quality used in carpentry rather than furniture-making.

The plank is re-cut on the diagonal along its entire length, thus producing two usable pieces of triangular section; slots are gouged on their thick edge, by means of which the piece is hung onto wall-mounted aluminium profiles to form a sturdy cantilevered shelf. Shelves are cut to the length desired by the user.

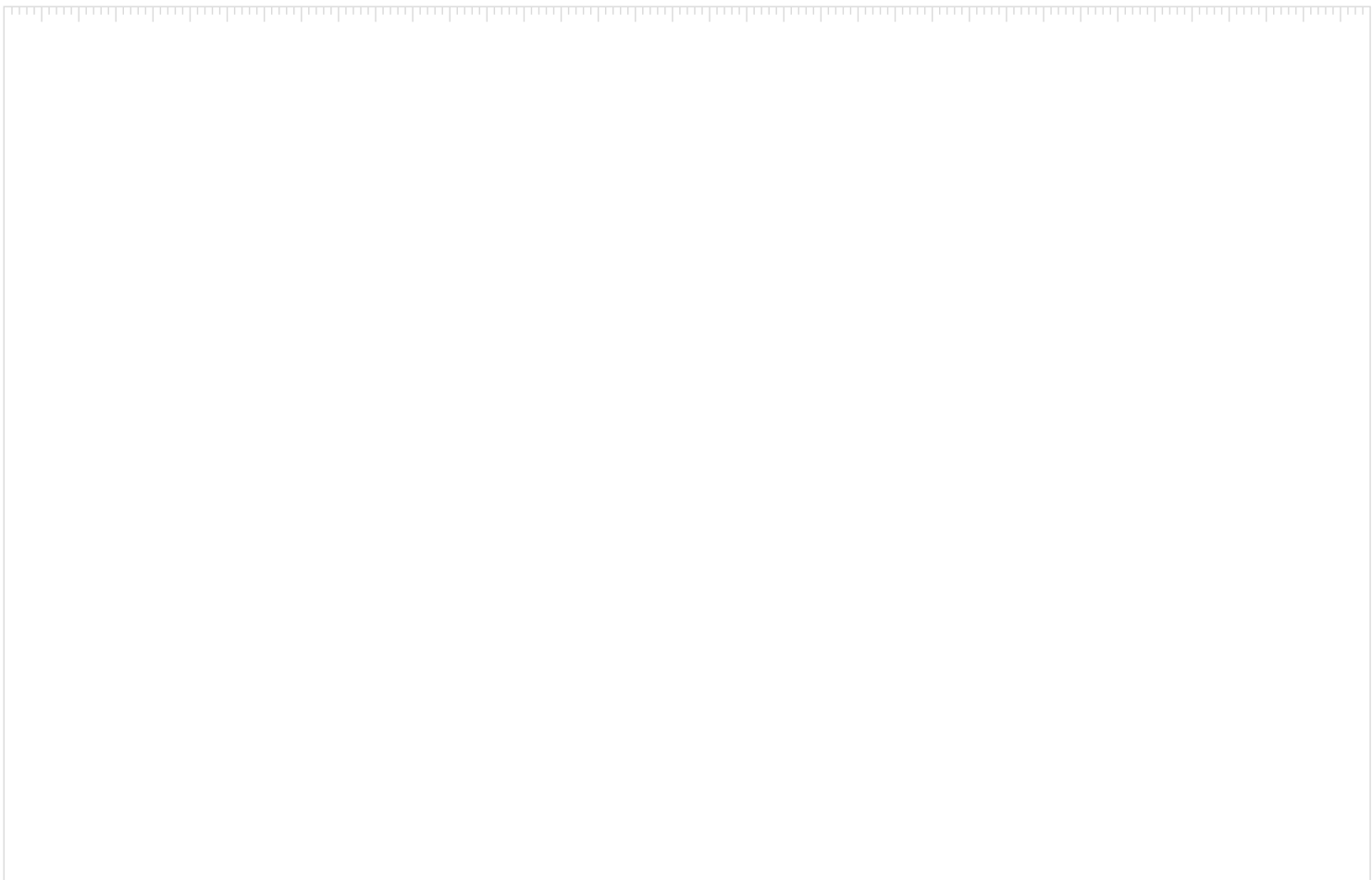
Kilomètre

des étagères en bois massif vendues telles quelles ou "à la coupe".



Les designers imaginent un nouveau service qui permettrait de passer directement de la scierie/menuiserie à la grande surface de bricolage.

By providing a new service that enables users to deal directly with sawmill/joinery rather than general DIY distribution outlets, the designers challenge existing circuits and practises.



millimètre

La fixation

Un profilé en aluminium tient lieu de fixation au mur.

Après l'avoir vissé contre ce dernier, il suffit ensuite d'enchasser l'étagère.

La forme du rail permet au profil triangulaire de l'étagère de reporter les efforts de charge contre le mur : l'étagère est sa propre équerre.



millimètre

Kilomètre

circuit de fabrication des étagères, du produit semi-fini au produit prêt à poser.



FORÊT

COUPE DES ARBRES

La sélection des arbres est une étape primordiale de ce projet. Pour réaliser cette étagère en de grandes longueurs, il faut sélectionner en amont des arbres ayant des diamètres importants et exempts de tout défauts de croissance ou d'altération dues à l'environnement.



SCIERIE ~ MENUISERIE

DEBIT DES BILLES EN PLATEAUX

Les billes sont sciées sur quartier et faux-quartier afin de miniser l'effet de tuitlement des plateaux lors du séchage. En outre le sciage est réalisé hors-cœur pour éviter l'apparition de fentes sur les plateaux.



SÉCHAGE DES PLATEAUX

Les plateaux de bois vert doivent sécher à l'air libre avant de pouvoir être introduit dans le séchoir.



SCIAGE DES PLATEAUX

Les plateaux secs sont placés sur un gabarit de coupe pour être sciés en deux avec une scie à ruban mobile. La découpe est réalisée avec une marge de 5 mm afin de rattraper au rabotage les marques de denture.



RABOTAGE

Les profiles sont rabotés à la cotation finale des futures étagères.



FINITION

Les étagères sont poncées puis protégées avec un vernis PU mat.



6m

PRODUIT SEMI~FINI



LOGISTIQUE

RÔLE DE L'ÉDITEUR

La logistique est gérée en relation directe avec la scierie. C'est sur le lieu de production que sont stockées les étagères, et c'est de là qu'elles sont ensuite expédiées.



REVENDEUR

Les étagères sont livrées à des revendeurs (grandes surfaces de bricolage, magasins spécialisés, revendeur de la filière bois et dérivés, plateformes internet) qui réalisent les découpes et fournissent les ferrures directement sur leur lieu de vente.



6m

AGENCEUR

Les étagères sont livrées sur des chantiers à des professionnels de l'agencement (menuisier, ébéniste, agencier, architecte, décorateurs) qui sur place, réalisent les coupes, l'assemblage des ferrures et le montage.



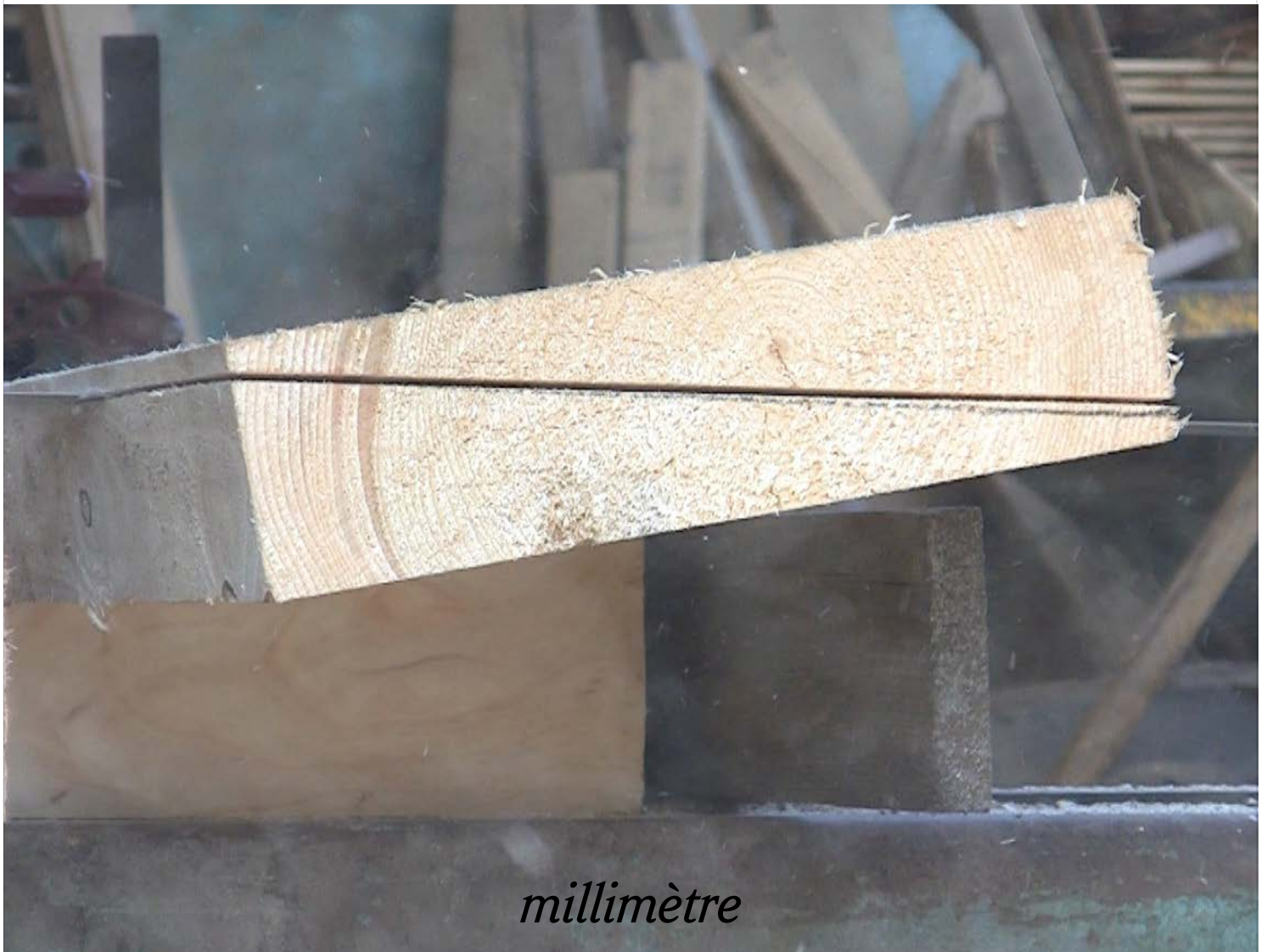
PRODUIT~FINI PRÊT À POSER



PRODUIT~FINI POSÉ

L'objet

Les étagères sont réalisées en bois massif. La première étape consiste à débiter des troncs pour obtenir des blocs rectangulaires dans la plus grande longueur possible. Ces derniers sont ensuite coupés dans leur diagonale. On obtient alors deux longueurs d'étagères au profil triangulaire. Grâce à cette forme, l'étagère devient sa propre équerre. Son système d'accroche est invisible pour mettre en valeur l'essence de bois choisie et la légèreté de la forme.



millimètre

Le process

Scie à ruban mobile de la scierie Mombert, située en Lorraine.

Elle est capable de trancher des billes de bois dans la longueur, selon une coupe parallèle au sol.

Le plateau de bois a donc été orienté selon un certain angle afin d'obtenir deux triangles rectangles : géométrie de base de l'étagère *Kilomètre*.



“À la coupe”

Les étagères s'adaptent à l'habitat. Elles sont découpées à une longueur précise au moment de la vente pour épouser n'importe quel espace. Coupée à 45°, l'étagère s'installe dans les angles. Elle est éditable dans de nombreuses essences. Bois commun ou essence noble, le prix est fonction du matériau sélectionné et du nombre de centimètres désiré.



millimètre



millimètre

Basée à Paris, Millimètre (MM) est une agence de design créée en 2013 par les designers Laurent Milon, Baptiste Viala et Charlie Zehnlé.

Tous trois formés à l'Ensci, leurs études distinctes les ont confrontés aux cultures européennes, orientales et asiatiques.

Au sein de leur atelier, ils ont mis en place un laboratoire de recherche qu'ils baptisent "Wonderwild" (WW).

Ils y expérimentent chaque jour pour les projets de l'agence et ceux d'autres créateurs. Cette recherche tous azimuts favorise la mise au point de techniques nouvelles et accroît leur champs des possibles.

Les résultats de ces recherches sont alors réintégrés par Millimètre dans une approche de design rationnelle. Cette démarche permet à l'agence d'aborder pour ses clients des projets ambitieux, prospectifs, techniques et créatifs.